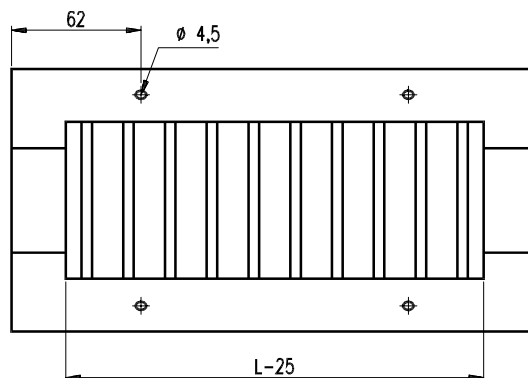
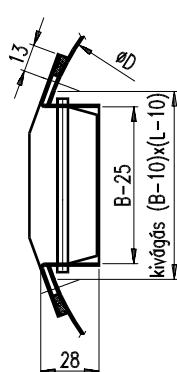


# STN csőre szerelhető rács



Az STN rácsok kör keresztmetszetű légcsatornákon készített kivágásokra csavarozható szerkezetek.

A STN típus egy lamellasoros, az STNK típus kétsoros kivitelű. Az első lamellasor mindig a rövidebb oldalmérettel párhuzamos. A rácsok alapkivitelben acéllemezről RAL 9010 színre festett felülettel készülnek. Más szín, illetve más anyagból gyártott kivitel egyeztetéssel lehetséges.



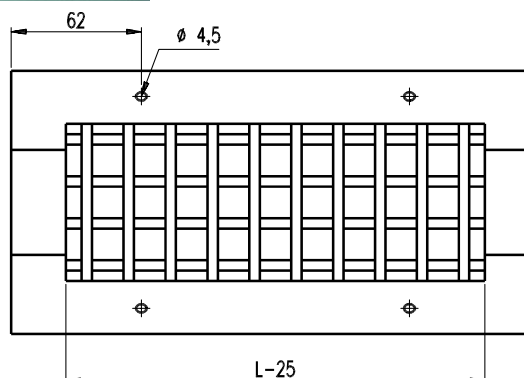
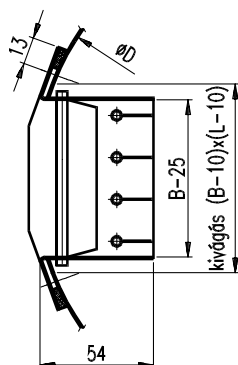
Az STN rácsok típus méretei, súlyai:

D (cső átm.)	B / L	225	325	425	525	625	825	1025	1225
150-315	75	0,2	0,4	0,5	0,6	0,8	-	-	-
315-400	100	0,3	0,5	0,6	0,7	0,9	-	-	-
400-630	125	0,4	0,6	0,7	0,9	1	-	-	-
630-800	175	0,5	0,7	1	1,2	1,4	-	-	-
800-1000	225	0,7	0,9	1,2	1,4	1,7	2,2	-	-
1000-1400	325	-	1,3	1,7	2	2,3	3	3,7	4,4
1400-1600	425	-	-	2,1	2,6	3	3,9	4,8	5,7

Spirálkorolt csövekhez az L=525 feletti méretek nem ajánlottak, mert a csöveken a kivágás széle jelentősen deformálódik



STNK típusjelű kétsoros rácsok



Az STN típusjelű egysoros rácsok kiválasztására használható az alábbi táblázat.  
A légmennyiségek a keret belméretre, a  $v_a$  átlagsebesség szerint számítottak, és  $\rho=1,2$  [kg/m<sup>3</sup>] sűrűsége, valamint izoterm állapotra érvényesek.

LxB	$v_a = 0,5$ [m/sec]				$v_a = 1$ [m/sec]				$v_a = 2$ [m/sec]				$v_a = 3$ [m/sec]			
	Q [m <sup>3</sup> /h]	$\Delta p$ [Pa]	$L_{WA}$ [dBA]	$L_{0,3}$ [m]	Q [m <sup>3</sup> /h]	$\Delta p$ [Pa]	$L_{WA}$ [dBA]	$L_{0,3}$ [m]	Q [m <sup>3</sup> /h]	$\Delta p$ [Pa]	$L_{WA}$ [dBA]	$L_{0,3}$ [m]	Q [m <sup>3</sup> /h]	$\Delta p$ [Pa]	$L_{WA}$ [dBA]	$L_{0,3}$ [m]
225x75	18	0,2	0,9	3,6	36	1,0	7,4	4,3	72	4,0	18,0	4,9	108	8,9	24,2	5,5
325x75	27	0,3	2,9	3,6	54	1,0	9,5	4,3	108	4,1	20,1	5,0	162	9,3	26,3	5,5
425x75	36	0,3	4,3	3,6	72	1,1	10,9	4,3	144	4,3	21,5	5,0	216	9,7	27,7	5,6
525x75	45	0,3	5,5	3,6	90	1,1	12,1	4,3	180	4,5	22,7	5,0	270	10,0	28,9	5,6
625x75	54	0,3	6,4	3,6	108	1,1	13,0	4,3	216	4,6	23,6	5,0	324	10,3	29,8	5,6
225x100	27	0,2	2,4	3,6	54	1,0	9,0	4,3	108	3,8	19,6	5,0	162	8,6	25,8	5,5
325x100	41	0,2	4,4	3,6	81	1,0	11,0	4,3	162	4,0	21,6	5,0	243	9,0	27,8	5,6
425x100	54	0,3	5,9	3,6	108	1,0	12,5	4,3	216	4,1	23,1	5,0	324	9,3	29,3	5,6
525x100	68	0,3	7,0	3,6	135	1,1	13,6	4,4	270	4,3	24,2	5,0	405	9,6	30,4	5,7
625x100	81	0,3	7,9	3,6	162	1,1	14,5	4,4	324	4,4	25,1	5,1	486	9,8	31,3	5,8
225x125	36	0,2	3,6	3,6	72	0,9	10,2	4,3	144	3,8	20,8	5,0	216	8,4	27,0	5,6
325x125	54	0,2	5,5	3,6	108	1,0	12,1	4,3	216	3,9	22,7	5,0	324	8,8	28,9	5,6
425x125	72	0,3	7,0	3,6	144	1,0	13,5	4,4	288	4,0	24,1	5,1	432	9,0	30,3	5,7
525x125	90	0,3	8,1	3,6	180	1,0	14,7	4,4	360	4,1	25,3	5,1	540	9,3	31,5	5,8
625x125	108	0,3	9,0	3,6	216	1,1	15,6	4,4	432	4,2	26,2	5,1	648	9,5	32,4	5,9
225x175	54	0,2	5,2	3,6	108	0,9	11,8	4,3	216	3,6	22,4	5,0	324	8,2	28,6	5,6
325x175	81	0,2	7,1	3,6	162	0,9	13,7	4,4	324	3,8	24,3	5,1	486	8,5	30,5	5,8
425x175	108	0,2	8,5	3,6	216	1,0	15,1	4,4	432	3,9	25,7	5,1	648	8,7	31,9	5,9
525x175	135	0,2	9,6	3,6	270	1,0	16,2	4,4	540	4,0	26,8	5,2	810	8,9	33,0	6,0
625x175	162	0,3	10,5	3,6	324	1,0	17,1	4,4	648	4,0	27,7	5,3	972	9,1	33,9	6,1
225x225	72	0,2	6,3	3,6	144	0,9	12,9	4,4	288	3,6	23,5	5,1	432	8,0	29,7	5,7
325x225	108	0,2	8,2	3,6	216	0,9	14,8	4,4	432	3,7	25,4	5,1	648	8,3	31,6	5,9
425x225	144	0,2	9,6	3,6	288	0,9	16,2	4,4	576	3,8	26,8	5,2	864	8,5	33,0	6,0
525x225	180	0,2	10,7	3,6	360	1,0	17,3	4,4	720	3,9	27,9	5,3	1080	8,7	34,1	6,2
625x225	216	0,2	11,6	3,6	432	1,0	18,2	4,5	864	3,9	28,8	5,4	1296	8,8	35,0	6,4
725x225	252	0,2	12,4	3,6	504	1,0	19,0	4,5	1008	4,0	29,6	5,5	1512	9,0	35,7	6,5
825x225	288	0,3	13,0	3,6	576	1,0	19,6	4,5	1152	4,1	30,2	5,6	1728	9,1	36,4	6,7
325x325	162	0,2	9,8	3,6	324	0,9	16,4	4,4	648	3,6	27,0	5,3	972	8,0	33,2	6,1
425x325	216	0,2	11,2	3,6	432	0,9	17,8	4,5	864	3,6	28,4	5,4	1296	8,2	34,6	6,4
525x325	270	0,2	12,3	3,6	540	0,9	18,9	4,5	1080	3,7	29,5	5,5	1620	8,4	35,7	6,6
625x325	324	0,2	13,1	3,7	648	0,9	19,7	4,6	1296	3,8	30,3	5,6	1944	8,5	36,5	6,9
725x325	378	0,2	13,9	3,7	756	1,0	20,5	4,6	1512	3,8	31,1	5,8	2268	8,6	37,3	7,2
825x325	432	0,2	14,5	3,7	864	1,0	21,1	4,7	1728	3,9	31,7	5,9	2592	8,7	37,9	7,5
1025x325	540	0,2	15,7	3,7	1080	1,0	22,3	4,7	2160	4,0	32,8	6,2	3240	9,0	39,0	8,1
1225x325	648	0,3	16,6	3,7	1296	1,0	23,2	4,8	2592	4,1	33,8	6,5	3888	9,2	40,0	8,8
425x425	288	0,2	12,3	3,6	576	0,9	18,9	4,5	1152	3,6	29,5	5,6	1728	8,0	35,7	6,7
525x425	360	0,2	13,4	3,7	720	0,9	20,0	4,6	1440	3,6	30,6	5,7	2160	8,2	36,8	7,1
625x425	432	0,2	14,3	3,7	864	0,9	20,9	4,7	1728	3,7	31,4	5,9	2592	8,3	37,6	7,5
725x425	504	0,2	15,0	3,7	1008	0,9	21,6	4,7	2016	3,7	32,2	6,1	3024	8,4	38,4	7,9
825x425	576	0,2	15,6	3,7	1152	0,9	22,2	4,8	2304	3,8	32,8	6,3	3456	8,5	39,0	8,4
1025x425	720	0,2	16,7	3,7	1440	1,0	23,3	4,9	2880	3,9	33,9	6,7	4320	8,7	40,1	9,3
1225x425	864	0,2	17,6	3,8	1728	1,0	24,2	5,0	3456	3,9	34,8	7,2	5184	8,9	41,0	10,4

## Opciók, kiegészítők

Az STN és STNK rácsokhoz kérhető kiegészítők:

- SAL kézzel állítható leválasztó terelőlapos légmennyiség szabályzó a rácskeretre rögzíthető kivitelben
- SAP vagy SAP-F csúszólapos résszabályzó légmennyiség beszabályozásához a rácskeretre rögzíthető kivitelben