



Az FZS típusjelű zsaluszerkezeteket légcsatorna hálózatokba a légmennyiség szabályozása céljára, és olyan helyre, ahol esetenként, pl. üzemszünetben légtechnikailag korrekt lezárásra van szükség, egyaránt be lehet építeni.

A zsalulevelek élei rugalmas tömítő profillal vannak ellátva. Jellemző alkalmazásuk fagyvédelmi zsaluként beépítve a légcsatorna hálózatnak a külső térhez csatlakozó pontjain elhelyezve a belső tér lehűlésének korlátozására.

Az FZS zsaluk teljes egészükben extrudált alumíniumból készülnek a mozgató elemek kivételével, amelyek műanyagból gyártottak. A szabályzó zsalulevelek páronként ellentétes forgásirányúak, így a levegőnek nem adnak irányterelést.

A műanyag alkatrészekre tekintettel az üzemi és a környezeti hőfok -20 és $+50$ °C között lehet.

Az FZS zsaluk típusméretei és azok súlyai az alábbi táblázatban találhatóak. Egyedi méretek gyártása $H < 2000$ és $B < 2400$ határig lehetséges. Ezen túl az egyedi méreteket két önálló zsalu egymás mellé vagy fölé építésével kell megoldani. A H méretet célszerű 100-al maradék nélkül osztható értékre választani.

H \ B	400	500	600	800	1000	1200	1400	1600	1800	2000
200	2,8	3,0	3,3	3,7						
300	2,6	2,8	3,0	3,5	3,9					
400	3,2	3,4	3,6	4,0	4,5	4,9				
500	3,8	4,0	4,2	4,6	5,0	5,5	6,9			
600	4,4	4,6	4,8	5,2	5,6	6,1	7,7	8,1	8,5	9,0
800	5,5	5,8	6,0	6,4	6,8	7,2	9,3	9,7	10,1	10,6
1000	6,7	6,9	7,1	7,6	8,0	8,4	10,9	11,3	11,7	12,1
1200	7,9	8,1	8,3	8,8	9,2	9,6	12,5	12,9	13,3	13,7
1400			9,5	10,0	10,4	10,8	14,1	14,5	14,9	15,3
1600			10,6	11,0	11,4	11,9	15,5	16,0	16,4	16,8

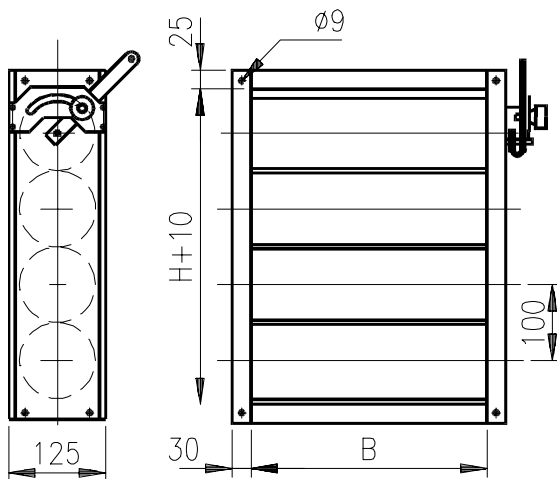
Tartozékok:

Az FZS zsalukat alap kivételben a szabályzást és a beállított helyzet rögzítését lehetővé tevő kézikarral szállítjuk. Külön kérésre szállítjuk a zsalukat motoros mozgatáshoz előkészítve, vagy zsalumozgató motorral is. A motorokat igény szerint külön csomagoljuk, vagy a zsalura felszereljük. A zsalumozgató motorok paraméterei külön egyeztetést igényelnek (feszültség, működési mód, vezérlő jel típusa, stb.)

Az FZS zsaluk méretezési adatait néhány jellemző méretre, a névleges keresztmetszetre számított átlagsebességtől függően az alábbi táblázat tartalmazza. A közties értékek interpolálással becsülhetők. A táblázat adatai teljesen nyitott zsalu esetére vonatkoznak.

Δp [Pa]	2 [m/s]		3 [m/s]		4 [m/s]		5 [m/s]		6 [m/s]		7 [m/s]	
	1,3 [Pa]		2,9 [Pa]		5,2 [Pa]		8,1 [Pa]		11,7 [Pa]		15,9 [Pa]	
	Q	LW _A	Q	LW _A	Q	LW _A	Q	LW _A	Q	LW _A	Q	LW _A
B x H	[m ³ /h]	[dBA]	[m ³ /h]	[dBA]	[m ³ /h]	[dBA]	[m ³ /h]	[dBA]	[m ³ /h]	[dBA]	[m ³ /h]	[dBA]
200x200	288	25	432	32	576	38	720	43	864	46	1008	49
400x400	1152	28	1728	36	2304	41	2880	46	3456	49	4032	52
600x400	1728	29	2592	36	3456	42	4320	47	5184	50	6048	53
800x600	3456	30	5184	38	6912	44	8640	48	10368	52	12096	55
800x800	4608	31	6912	39	9216	44	11520	49	13824	52	16128	55
1000x600	4320	31	6480	39	8640	44	10800	49	12960	52	15120	55
1000x800	5760	31	8640	39	11520	45	14400	49	17280	53	20160	56
1000x1000	7200	32	10800	40	14400	45	18000	50	21600	53	25200	56
1200x600	5184	31	7776	39	10368	45	12960	49	15552	53	18144	56
1200x800	6912	32	10368	40	13824	45	17280	50	20736	53	24192	56
1200x1000	8640	32	12960	40	17280	46	21600	50	25920	54	30240	57
1200x1200	10368	33	15552	41	20736	46	25920	51	31104	54	36288	57
1200x1600	13824	33	20736	41	27648	47	34560	51	41472	55	48384	58
1600x1600	18432	34	27648	42	36864	48	46080	52	55296	56	64512	59
2000x1600	23040	34	34560	42	46080	48	57600	52	69120	56	80640	59
2000x2000	28800	35	43200	43	57600	49	72000	53	86400	57	100800	60

Teljesen zárt zsalulevelek esetén egyes keresztmetszetek és nyomáskülönbség esetére a két oldal közötti légáteresztés a táblázat szerinti [m³/h] értékkel vehető számításba.



B x H	200 [Pa]	500 [Pa]	800 [Pa]	1200 [Pa]
200x200	4	6	8	9
400x400	15	24	31	38
600x400	23	37	46	57
800x600	46	73	93	113
800x800	62	98	123	151
1000x600	58	91	116	142
1000x800	77	122	154	189
1000x1000	96	152	193	236
1200x600	69	110	139	170
1200x800	93	146	185	227
1200x1000	116	183	231	283
1200x1200	139	219	278	340
1200x1600	185	293	370	453
1600x1600	276	436	551	675
2000x1600	344	545	689	844

H \ B	200	400	600	800	1000	1200	1600	2000
200	2,0	2,1	2,3	2,5	2,6	2,8	3,7	4,1
400	2,7	3,1	3,4	3,7	4,1	4,4	6,3	7,0
600	3,5	4,0	4,5	5,0	5,5	6,0	8,8	9,8
800	4,3	4,9	5,6	6,3	7,0	7,6	11,4	12,7
1000	5,0	5,9	6,7	7,6	8,4	9,2	13,9	15,6
1200	5,8	6,8	7,8	8,8	9,8	10,8	16,5	18,5
1600	7,3	8,7	10,0	11,4	12,7	14,1	21,6	24,2
2000	8,9	10,6	12,2	13,9	15,6	17,3	26,6	30,0

Az FZS zsaluk mozgatásához választott motor nyomatékának a táblázatban szereplő értéknél nagyobbak kell lennie. A nyomaték [Nm]-ben értendő.

Szerelés:

A zsaluszerkezetet 30 mm széles légcsatorna peremhez közvetlenül lehet csatlakoztatni. A négy sarkon kívül további összekötések a mérettől, tömörségi követelménytől és a nyomáskülönbségtől függően a helyszínen választandók meg és készíthetők. A csatlakozó keretek közé rugalmas tömítőanyagot kell helyezni.